

SNOW PARK
oze tokura

スノーパーク 尾瀬戸倉



2024-25冬号

2025スノーシーズンは

2024/12/19 (木) OPEN予定

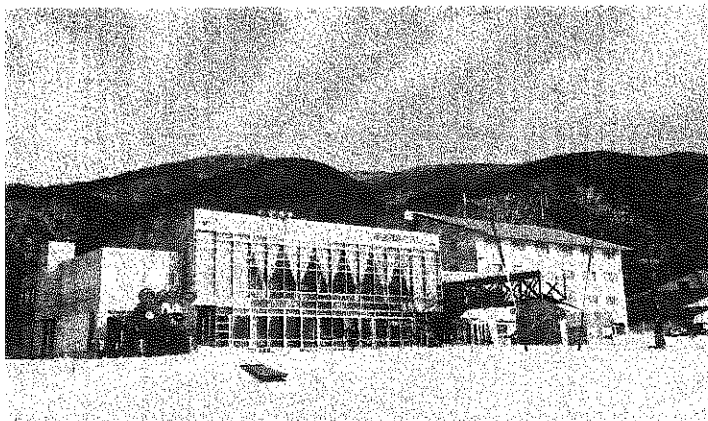
ホテルを出たら、目の前は最高のパウダースノーゲレンデ!

気の合う仲間とまたファミリーでも存分に楽しめるスノーリゾートです。

(関越自動車道沼田ICより約35km45分)

☆TOPIC

- ・金曜日は“ハッピーフライデー”誰でも1日券+食事券が3,000円です。(2月7日以降)
- ・今シーズンは4日間“スキー場施設点検日”として、以下の日がスキー場の休業日となります。
1月7, 20日 3月10, 24日
ご利用の際はご注意ください。



労働組合の皆様限定の

格安

リフト券付き宿泊パック

ユニオンパック

*ご予約の際、必ず「ユニオンパック」と申し付け下さい

税込価格	平日(日～金)		土・祝前日		年末年始(12/29～1/2)	
	1泊2食1日券	半泊1食1日券	1泊2食1日券	半泊1食1日券	1泊2食1日券	半泊1食1日券
大人	11,880円	9,570円	14,300円	11,000円	16,500円	12,650円
小学生	9,130円	7,040円	10,120円	7,700円	11,440円	8,140円

*本館は全室禁煙、別館は喫煙可能です



尾瀬高原ホテル

お問合せ・ご予約

☎ 0278-58-7511

<所在地> 〒378-0411 群馬県利根郡片品村戸倉329

スキー場やホテルの最新情報はWebサイトにて随時更新しています

<http://www.ozetokura.co.jp/snowpark>

東京地区の方は営業担当
泉名(せんみょう)恵美子まで
090-2308-1202
三多摩地区の方は営業担当
帰山(きやま)徹まで
090-1406-8101